

إجابة السؤال الأول:

أولاً: أكمل العبارات الآتية بما يناسبها:

1- السنوي

2- البرازيل

3- آسيا

4- خدمات

5- الرياض

ثانياً: بين بسببين لكل مما يأتي :-

6- اعتبار الاتحاد الأوربي من أهم التكتلات الدولية المعاصرة .

* كثرة عدد الدول التي يضمها الاتحاد

* اتساع مجالات علاقات الدول الأعضاء بدول العالم الآخر

* نموذج يمكن أن تحتذي به تكتلات مماثله في العالم في مراحل نشوئها

7- انخفاض نسبة وفيات الأطفال في الإمارات العربية المتحدة خلال الأعوام 1960 - 1997.

* توفير الرعاية الصحية اللازمة

* انتشار الوعي الصحي

* تحسن المستوى المعيشي و الثقافي

* ارتفاع مستوى الدخل

8- المعوقات الاقتصادية التي واجهت السوق العربية المشتركة

* تباين بعض النظم الاقتصادية العربية

* تماثل المنتجات العربية و تقارب مستوياتها التكنولوجي

* ارتباط اقتصاد بعض الدول العربية بالأسواق الأجنبية .

* تفضيل بعض الدول العربية للقنوات الثنائية و شبه الإقليمية في تعاملاتها التجارية .

* ضعف القاعدة الإنتاجية في معظم الدول العربية .

ملحوظة: تقبل الإجابات الصحيحة الأخرى

35

35

10 درجات

$$10 = 5 \times 2$$

9 درجات

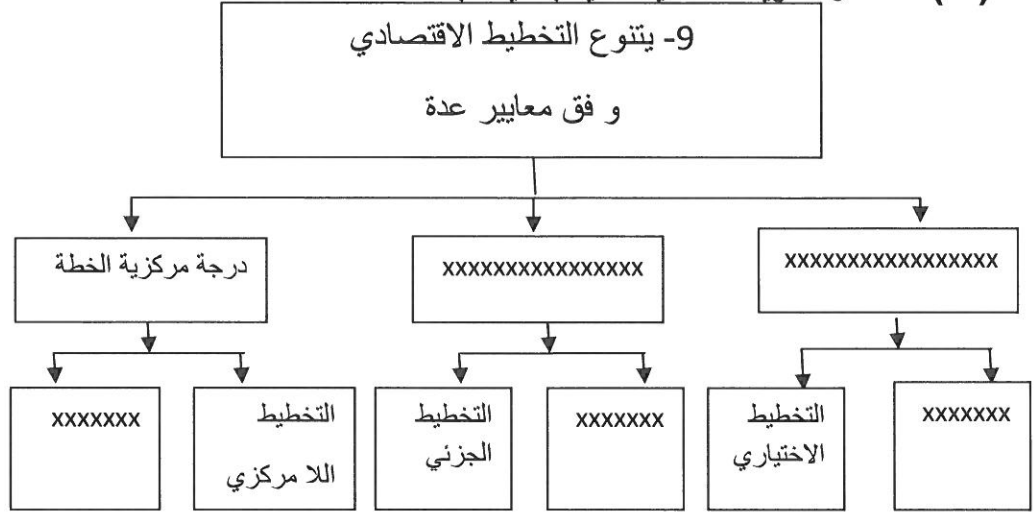
$$9 = 6 \times 1\frac{1}{2}$$

تابع السؤال الأول

8 درجات

$$8 = 4 \times 2$$

ثالثاً (أ) : استكمل الخريطة الذهنية الآتية بما يناسب :-



(ب) : استكمل الإجابات لكل مما يأتي :

10- أهداف التنمية الشاملة .

*-XX-

*-رفع الدخل الحقيقي لأفراد المجتمع .

*- الحد من البطالة و تحسين فرص العمل

*- توفير الخدمات اللازمة مثل التحصيل العلمي المتميز و المستوى الصحي المرتفع .

*- تحرير الإنسان من كافة القيود التي تحول دون تنمية قدراته و تحقيق طموحاته

و تفعيل دوره في صنع القرارات و خدمة الوطن و المواطنين

11- الآثار السلبية لاتفاقية الجات.

*-XX-

*- ارتفاع أسعار المنتجات الزراعية العربية و خاصة الغذائية

*-ارتفاع تكلفة برامج التنمية في الدول النامية

*-تقليص حرية بعض الدول في رسم سياستها التجارية

12 - الآمال المعلقة على الاتفاقية الاقتصادية الموحدة لدول مجلس التعاون الخليجي .

*-XX-

*- تطبيق تعريف جمركية موحدة تجاه العالم الخارجي

*- إصدار العملة الخليجية الموحدة

*- تحقيق التكامل بين دول المجلس في مجال التشريعات و النظم المتعلقة بالنشاط الاقتصادي

8 درجات

$$8 = 8 \times 1$$

تابع السؤال الأول ثالثاً (ب) :

13. - أهم مجالات التنمية المستدامة .

XX

* النمو الاقتصادي

* التنمية الاجتماعية

(يكتفى باثنين فقط لكل سؤال)

إجابة السؤال الثاني:

أولاً : اختر من بين الأقواس الإجابة الصحيحة لكل مما يأتي وضع خطاً تحتها :

14- يعرف مبدأ الجات الذي يلزم الدول الأعضاء بنشر قوانينها و لوائحها .

(عدم التمييز - تحرير التجارة - تعزيز المنافسة العادلة - الوضوح وإمكانية التنبؤ)

15- تم قبول دولة الإمارات العربية المتحدة كعضو مؤسس لمنظمة التجارة العالمية عام .

(1992 - 1993 - 1994 - 1995)

16- بدأت خطوات الاتحاد الأوروبي عام 1951 م بتأسيس مجموعة .

(الفحم و النفط- الفحم و الصلب - الحديد و الغاز - الحديد و الصلب)

17- المنتجات الغذائية التي حققت دولة الإمارات العربية المتحدة اكتفاء ذاتياً كاملاً .

(الأسماك - اللحوم - الدواجن - البيض)

18 - الموانئ التي توجد بها منطقة حرة في دولة الإمارات العربية المتحدة .

(جبل الظنة - داس - مبرز - الحميرية)

35

35

10 درجات

$$10 = 5 \times 2$$

تابع السؤال الثاني :

ثانيا : سجل هدفا واحدا للتنمية المستدامة في كل من المجالات الآتية :

19- مجال الغذاء :

* رفع الإنتاجية الزراعية

* تحقيق الأمن الغذائي

* استصلاح التربة من التلوث و الاستنزاف

* حماية الثروة المائية

* إجراء الأبحاث و التجارب في مجال الزراعة و غيرها

* حماية المراعي و زيادة مساحتها

* توفير الرعاية اللازمة للحيوانات

20- مجال الخدمات و المساكن :

* ضمان الحصول على المسكن المناسب و بالسعر المناسب

* توفير الخدمات اللازمة للسكان

* توفير أماكن الراحة و الاستجمام و شغل أوقات الفراغ

* توفير المواصلات المريحة و الآمنة

(يكتبي بهدف واحد)

ثالثا (أ) 21: ضع رمز العبارة الواردة في القائمة (أ) أمام ما يناسبها من القائمة (ب):

الرمز	القائمة (ب)
ص	الاتحاد الأوربي
ل	اتفاقية الجات
س	الاتفاقية الاقتصادية الموحدة

(ب) : هات دليل تدلل فيه على صحة الحقائق الاقتصادية التالية :

22- برزت جملة متغيرات جعلت من إقامة السوق العربية المشتركة أمرا حيويا و هاما

* عولمة الاقتصاد : حيث تحول العالم لقرية صغيرة بسبب التطور التقني و إزالة الحواجز

الإيديولوجية و الاقتصادية بين الدول

* إنشاء منظمة التجارة العالمية : لخلق سوق عالمية تتوافر فيها شروط التنافس للسلع

و الخدمات بعيداً عن أساليب الحماية الجمركية و الإدارية

* تنامي التكتلات الاقتصادية الإقليمية : التي توفر لدولها مزايا اقتصادية عديدة .

و تضع غيرها من الدول أمام تحديات جديدة.

7 درجات

$$7 = 2 \times 3, 1/2$$

9 درجات

$$9 = 3 \times 3$$

9 درجات

$$9 = 3 \times 3$$

رقم الصفحة (5)

نماذج الإجابة

الفصل الدراسي الثالث
الزمن : ساعة ونصف

امتحان الصف الثاني عشر
2010-2011م

المادة : اقتصاد

تابع السؤال الثاني : ثالثاً - (ب) :

23- تعمل دولة الإمارات على توفير المشاريع الأساسية كمرتكزات مادية للتقدم

*طرق المواصلات

*محطات توليد الكهرباء

*السدود و خزانات المياه

*الصناعات الثقيلة

*استصلاح الأراضي الزراعية

24- واجه الاتحاد الأوروبي عقبات عديدة على مدار العقود التي سبقت تحقيق أهدافه

*تعدد القوميات

*اختلاف اللغات

*تخوف بعض دوله من ضياع هويتها الوطنية (يكتفى بدليل واحد)

إجابة السؤال الثالث:

أولاً: 25- اكتب اسم المفهوم أو المصطلح الاقتصادي أمام التعريف الذي يناسبه :

اسم المفهوم

(تخطيط الطوارئ)

(التنمية الاقتصادية)

(المعاهدة التجارية)

(التنمية البشرية)

30

30

8 درجات

8 = 4 × 2

تابع السؤال الثالث :

ثانياً: قدم مقترحا و احد يسهم بعلاج المشكلات الاقتصادية التالية :

26- ضمان تحقيق التخطيط الاقتصادي لأهدافه الأساسية .

*تعزيزي دور المؤسسات المعنية بالتخطيط

* دعم المؤسسات البحثية و إنشاء مراكز متخصصة في البحوث ذات العلاقة بالتنمية

* نشر التوعية بدور التخطيط من خلال و سائل الإعلام

27- رفع كفاءة الأيدي العاملة في الدول النامية و زيادة مردودها الاقتصادي

*توفير التعليم التقني و الفني

* الاهتمام بالتدريب و صقل مهارة الأيدي العاملة

* تبادل الخبرات و البعثات التدريبية

28- استنزاف الموارد المائية المتاحة .

* حماية المياه من التلوث

* استخدام الطرق الحديثة في الري

* ترشيد استخدام المياه في المنازل و الزراعة و المصانع

*توعية الأفراد بأهمية المحافظة على الموارد المائية

* البحث عن مصادر مياه جديدة (يكتفى بمقترح واحد)

9 درجات

9 = 3×3

تابع السؤال الثالث :

13درجة

$$8 = 4 \times 2$$

ثالثاً: اقرأ معطيات الجدول الآتي ثم أجب عن الأسئلة المقابلة له :

29- اكتب اسم الدولة النامية الواردة في الجدول
*أثيوبيا

30- استخرج حقيقة من الجدول تتعلق بنسبة الأمية .
* ترتفع نسبة الأمية في أثيوبيا بشكل كبير

* أو تنخفض نسبة الأمية في اليابان أو فرنسا
(يكتفى بحقيقة واحدة)

31- سجل اثنين من المعايير غير الواردة في الجدول وتستخدم للتفريق بين
الدول المتقدمة و الدول النامية .

* هيكل الإنتاج

* عدد الأطباء

* استهلاك السرعات الحرارية

* العاملون في الزراعة

(يكتفى باثنين فقط)

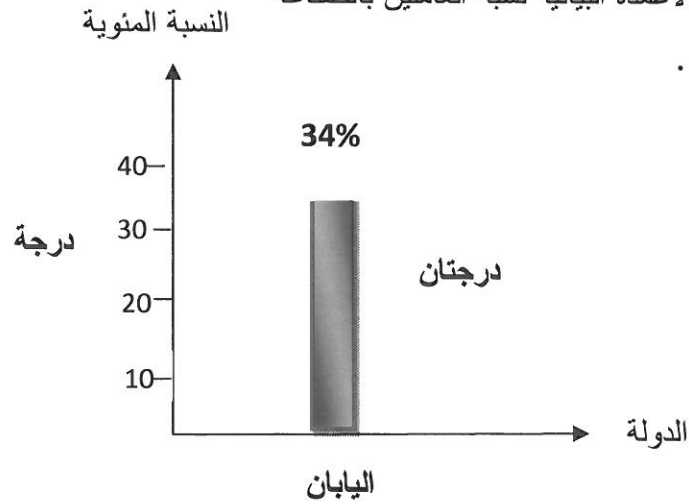
5 درجات

الترقيم درجتان

ورسم العمود

ثلاث درجات

32- مثل بطريقة الأعمدة البيانية نسبة العاملين بالصناعة
في اليابان .



مع اطيب التمنيات بالنجاح والتوفيق